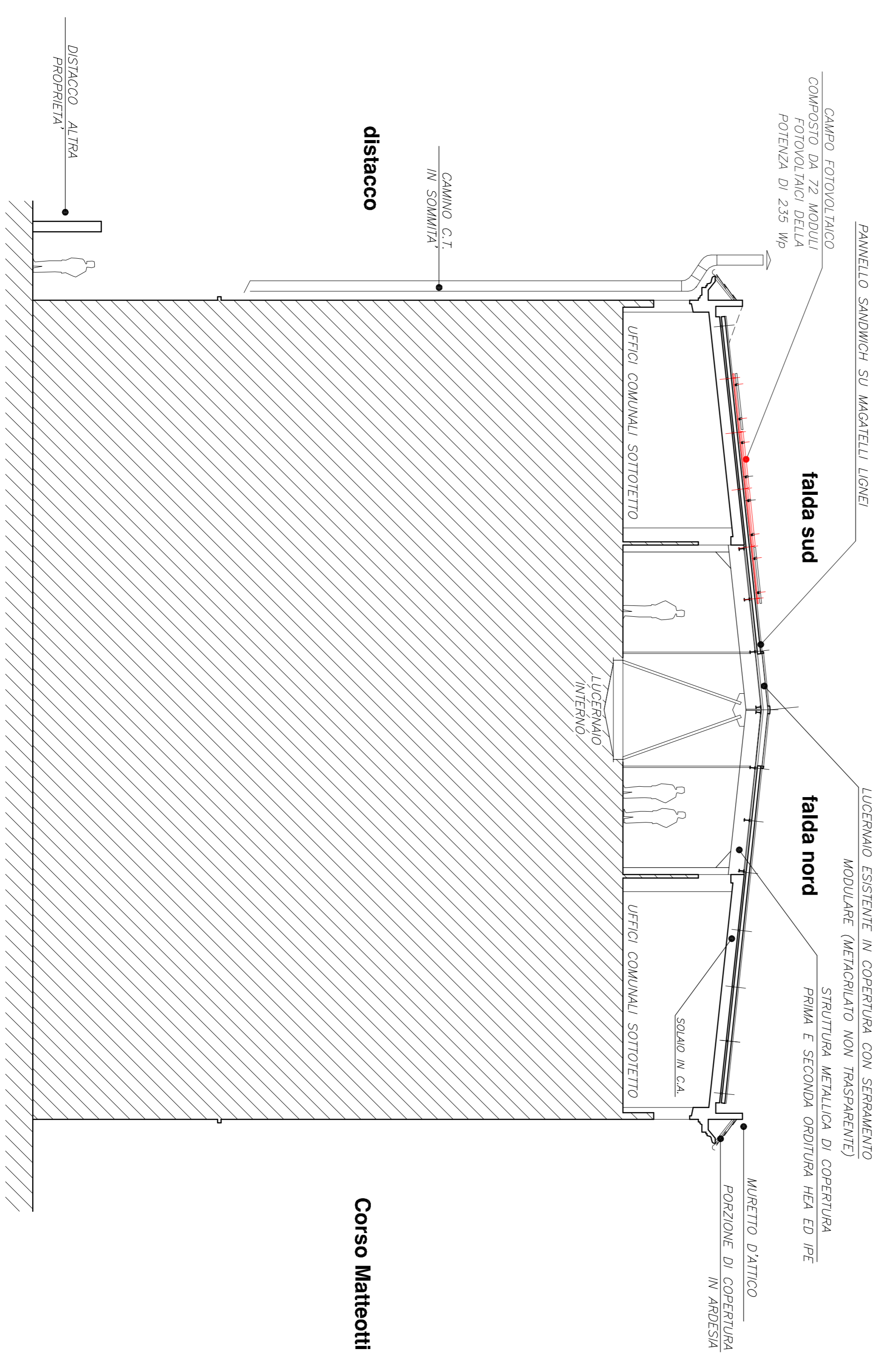
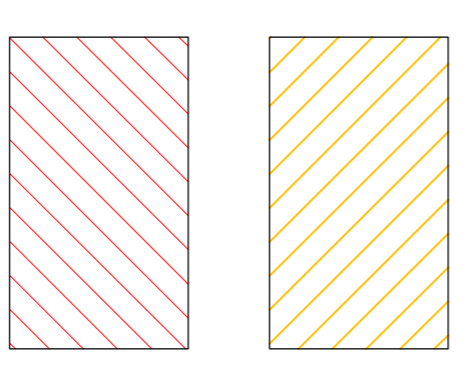


PIANTA COPERTURA CON POSIZIONAMENTO CAMPO FOTOVOLTAICO Scala 1:100



SEZIONE AA' Scala 1:100



**LEGENDA**

Demolizione

Costruzione

**COMMITTENTE :**

**COMUNE DI SANTA MARGHERITA**  
**PIAZZA MAZZINI CIV. 46**  
**16038 SANTA MARGHERITA LIGURE (GE)**

**TITOLO :**

REALIZZAZIONE DI IMPIANTI FOTOVOLTAICI SULLE COPERTURE DELLA SCUOLA PRIMARIA A.R. SCARSELLA, DELLA SCUOLA DELL'INFANZIA SAN SIRO, E DEL PALAZZO COMUNALE.  
 C - DELLA POTENZA DI 16.92 KWp SULLA COPERTURA CIVICO PALAZZO COMUNALE IN PIAZZA MAZZINI CIV 46

**LIVELLO PROGETTUALE :**

**DEFINITIVO-ESECUTIVO**

**PROGETTO :**

**energie nell'architettura**  
**en a**  
 raggruppamento tra professionisti

**STUDIO ARCAM**  
**LS**

PROGETTAZIONE: DANIELA  
 VIA DON TONINO 41 - MARALTO  
 16010 SAN GIUSEPPE VERBALE (GE)  
 Telefono 010 51010000  
 Fax 010 51010001  
 e-mail: studi@enar.it - info@enar.it  
 Telefono 010 5100266  
 e-mail: studi@studioarcam.it - info@studioarcam.it

**DESCRIZIONE :**

**COMPARAZIONE:**

**PIANTE DELLA COPERTURA, SEZIONE A-A**  
**STRALCIO PIANTE PIANO TERRA**

DATA DI EMISSIONE	TAVOLA	D
<b>APRILE 2013</b>	<b>C003</b>	C
SCALA:	PAGINA:	B
<b>1/100</b>	<b>-</b>	A
		REVISIONI